

DOKUMENTACJA PROJEKTOWA

**MODERNIZACJA DROGI TRANSPORTU ROLNEGO NR 519, 539, 2231,
2232 W MAKOWIE I PIETROWICACH WIELKICH GMINA PIETROWICE
WIELKIE
O DŁUGOŚCI 861 MB**

PROJEKT BUDOWLANY

INWESTOR : Gmina PIETROWICE WLK.
ul. Szkolna 5 47-480 PIETROWICE WLK.

PROJEKTANT : Jerzy Reichel
upr. bud. 122/88
ul. Żymierskiego 5
47-480 Pietrowice Wielkie

CZERWIEC 2007

PROJEKT
MODERNIZACJI DROGI TRANSPORTU ROLNEGO NR 519, 539, 2231,
2232 W MAKOWIE I PIETROWICACH WIELKICH GMINA
PIETROWICE WIELKIE
O DŁUGOŚCI 861 MB

INWESTOR : Gmina PIETROWICE WLK.
ul. Szkolna 5 47-480 PIETROWICE WLK.

ADRES BUDOWY: **MAKÓW, PIETROWICE WIELKIE**

Zawartość dokumentacji:

- 1) Strona tytułowa,
- 2) Opis techniczny,
- 3) Mapa orientacyjna w skali 1: 10 000,
- 4) Mapa ewidencyjna w skali 1: 2000,
- 5) Wypis z rejestru gruntów,
- 6) Plan sytuacyjny w skali 1: 2000
- 7) Typowy przekrój

OPIS TECHNICZNY

do projektu modernizacji drogi transportu rolnego nr 519, 539, 2231, 2232 W
Makowie i Pietrowicach Wielkich

1. PODSTAWA OPRACOWANIA

Plan inwestycyjny na 2007 r.

Mapa ewidencyjna,

Protokół kwalifikacyjny w sprawie ustalenia celowości dofinansowania
robót z FOGR z 2007 r.

2. LOKALIZACJA

Projektowana do modernizacji droga transportu rolnego nr 519, 539, 2231, 2232 o długości 861 mb stanowi dojazd do pól w sołectwie Maków i Pietrowice Wielkie. Szczegółowa lokalizacja pokazana jest na mapce ewidencyjnej w skali 1: 2500 z zasobów geodezyjno-kartograficznych Starostwa Powiatowego w Raciborzu

3. OPIS STANU ISTNIEJĄCEGO

Przedmiotowa droga transportu rolnego będąca przedmiotem opracowania położona jest na działkach nr 519, 539, km 4, obręb Maków oraz 2231, 2232, km 2 obręb Pietrowice Wielkie.

Istniejąca droga jest drogą gruntową częściowo utwardzona żużlem.

4. OPIS STANU PROJEKTOWANEGO

Przebieg projektowanej modernizacji przedstawiono na planie sytuacyjnym w skali 1: 2500 oraz przekroju typowym w skali 1: 50. Oś drogi zaprojektowano po starym śladzie co pozwoli wpisać drogę w istniejące linie rozgraniczające.

Przy projektowaniu wykorzystano w maksymalnym stopniu istniejący pas drogowy, ukształtowanie drogi w planie i profilu do konfiguracji terenu (krajobrazu).

5. KONSTRUKCJA NAWIERZCHNI

Przyjęto wykonanie modernizacji drogi transportu rolnego w Krowiarkach metodą recyklingu wykonanego maszyną RACO, BOMAG, lub VOGELE wraz z powierzchniowym zamknięciem podbudowy emulsja asfaltową i grysem dwoma warstwami.

Metoda recyklingu polega na wyprofilowaniu i zagęszczeniu istniejącej nawierzchni z miejscowym doziarnieniem kruszywem kamiennym (piaskiem), następnie ulepszenie podbudowy wapnem grubości 35 cm, w dalszej kolejności

stabilizacja podbudowy do głębokości 25 cm cementem zagęszczona walcem wibracyjnym. Po wyrównaniu i zagęszczeniu walcem wibracyjnym podbudowy należy przystąpić do powierzchniowego zamknięcia grysem i emulsją, I warstwa frakcją 5-8 w ilości $7\text{dm}^3/\text{m}^2$, II warstwa frakcją 2-5 w ilości $6\text{dm}^3/\text{m}^2$. Poszczególne warstwy należy wałować walcem ogumionym.

6. ODWODNIENIE

Niwele jezdní w spadkach podłużnych dostosować do istniejącego przebiegu terenu zgodnego ze spływem wód opadowych. Pochylenie poprzeczne jezdni w wysokości 2,0 % gwarantuje sprawne odwodnienie jezdni w kierunku pobocza.



STAROSTA RAC
POWIATOWY ZASOBY
I KARTOGRAF

Poswiada się zgodę
dokumentu z oryginałem
państwowego zasobu
kartograficznego.

32571
(nazwa organu przechowującego)

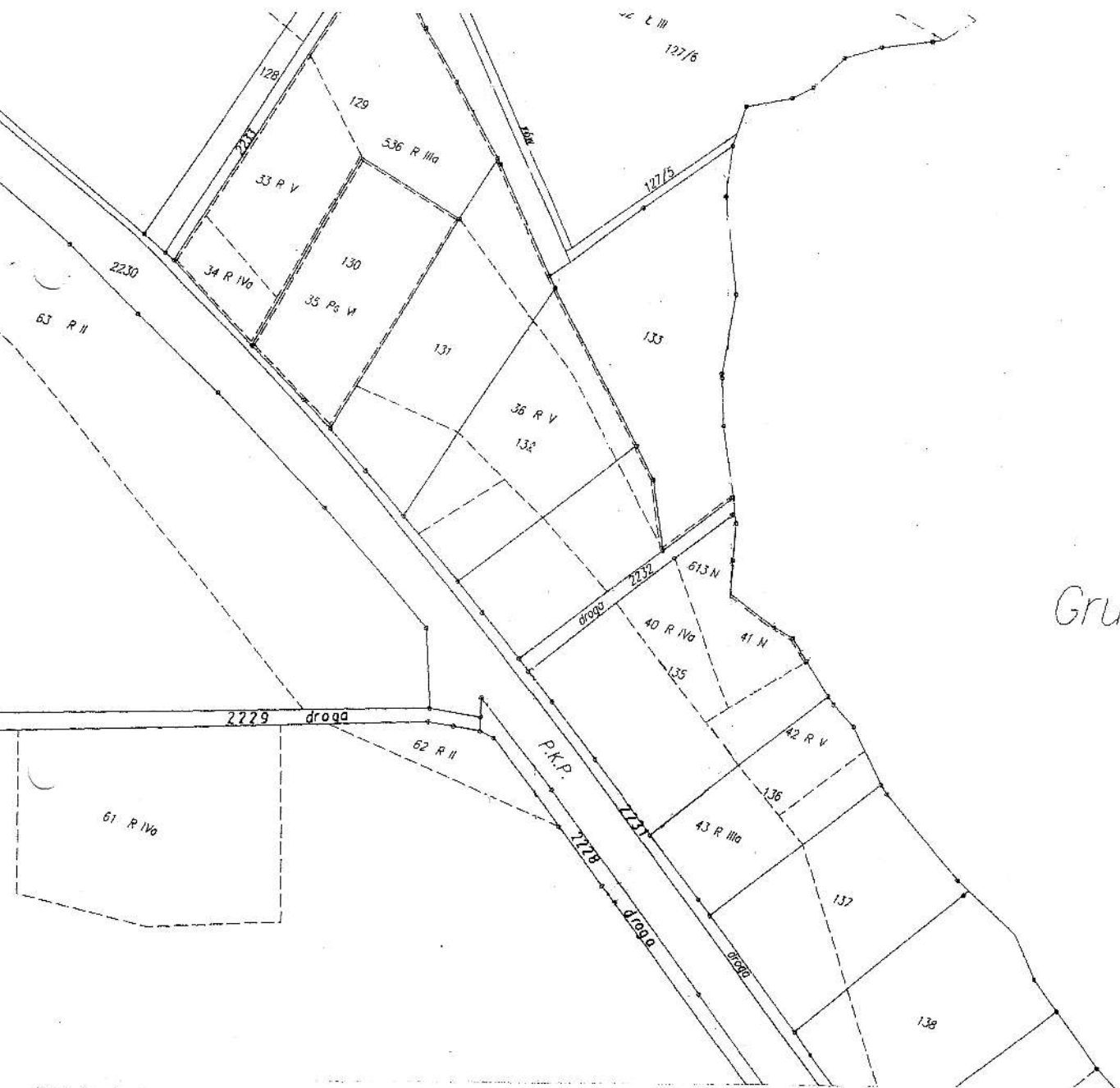
Racibórz, dnia 18.12.2011

STAROSTA RACIBORSKI
ul. Klasztorna 6
47-400 RACIBÓRZ

MAPA EWIDENCYJNA
Skala 1 : 2500

Woj. śląskie
Gmina Pietrowice Wielkie
Obręb Pietrowice Wielkie
Cm. 2

Zgodnie z art. 18, ustawy z dnia 17 maja 1989 r. Prawo geodezyjne i kartograficzne (Dz. U. nr 240, poz. 2097 z 2005 r.)
rozporządzenia, na podstawie którego
rozporządzenia, na podstawie którego
rozporządzenia, na podstawie którego



STAROSTA RACIBORSKI
ul. Klasztorna 6
47-400 RACIBÓRZ

Województwo: śląskie

Powiat: raciborski

Gmina: Pietrowice Wielkie

Miejscowość: Maków

Jednostka ewidencyjna: 241107_2, Pietrowice Wielkie

Obręb: 0007, MAKÓW

(Nazwa organu wydającego dokument)

Nr kancelaryjny: 3257/06

WYPIS Z REJESTRU GRUNTÓW

Stan na dzień: 18 GRUDZIEŃ 2006

Nr jednostki rejestrowej: G. 285

V_ZD: brak KW

własność:

SKARB PAŃSTWA

samoistne posiadanie (ułamkowe):

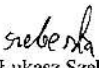
GMINA PIETROWICE WIELKIE

47-480 Pietrowice Wielkie,
Szkołna 5

Arkusz mapy	Nr działki	Adres / Położenie	Powierzchnia działki w ha	Zbiór dokumentów określających własność (KW)	Użytki		
					Rodzaj	Oznaczenie	Powierzchnia ha
4	519		0,1217	V_ZD: brak KW	Drogi	dr	0,1217
Id działki: 241107_2.0007.AR_4.519						pow. dz.:	0,1217
4	539		0,0180	V_ZD: brak KW	Drogi	dr	0,0180
Id działki: 241107_2.0007.AR_4.539						pow. dz.:	0,0180

Suma powierzchni działek: 0,1397

Słownie: jeden tys. trzysta dziewięćdziesiąt siedem [m2]

Sporządził(a):  Łukasz Szabesta



Informuje, że Pani / Pana dane osobowe są przetwarzane przez Urząd Miasta Racibórz lub Starostwo Powiatowe w Raciborzu zgodnie z przepisami prawa, wyłącznie w celu realizacji zadań Miasta i Powiatu, na następującej podstawie prawnej: Ust. 17 maja 1989 r. Prawo geodezyjne i kartograficzne (jt. Dz.U z 2005 roku nr 240 poz. 2027).
Ma Pani / Pan prawo wglądu do swoich danych oraz ich poprawiania

Wydrukował użytkownik: OPR. SZABESTA, 2006-12-18 11:23, GISAPP

STAROSTA RACIBORSKI
ul. Klasztorna 6
47-400 RACIBÓRZ

Województwo: **śląskie**

Powiat: **raciborski**

Gmina: **Pietrowice Wielkie**

Miejscowość: **Pietrowice Wielkie**

Jednostka ewidencyjna: **241107_2, Pietrowice Wielkie**

Obręb: **0009, PIETROWICE WIELKIE**

(Nazwa organu wydającego dokument)

Nr kancelaryjny: 3257/06

WYPIS Z REJESTRU GRUNTÓW

Stan na dzień: 18 GRUDZIEŃ 2006

Nr jednostki rejestrowej: **G. 817**

własność:

SKARB PAŃSTWA			
---------------	--	--	--

samoistne posiadanie (ułamkowe):

GMINA PIETROWICE WIELKIE	47-480 Pietrowice Wielkie, Szkołna 5		
--------------------------	---	--	--

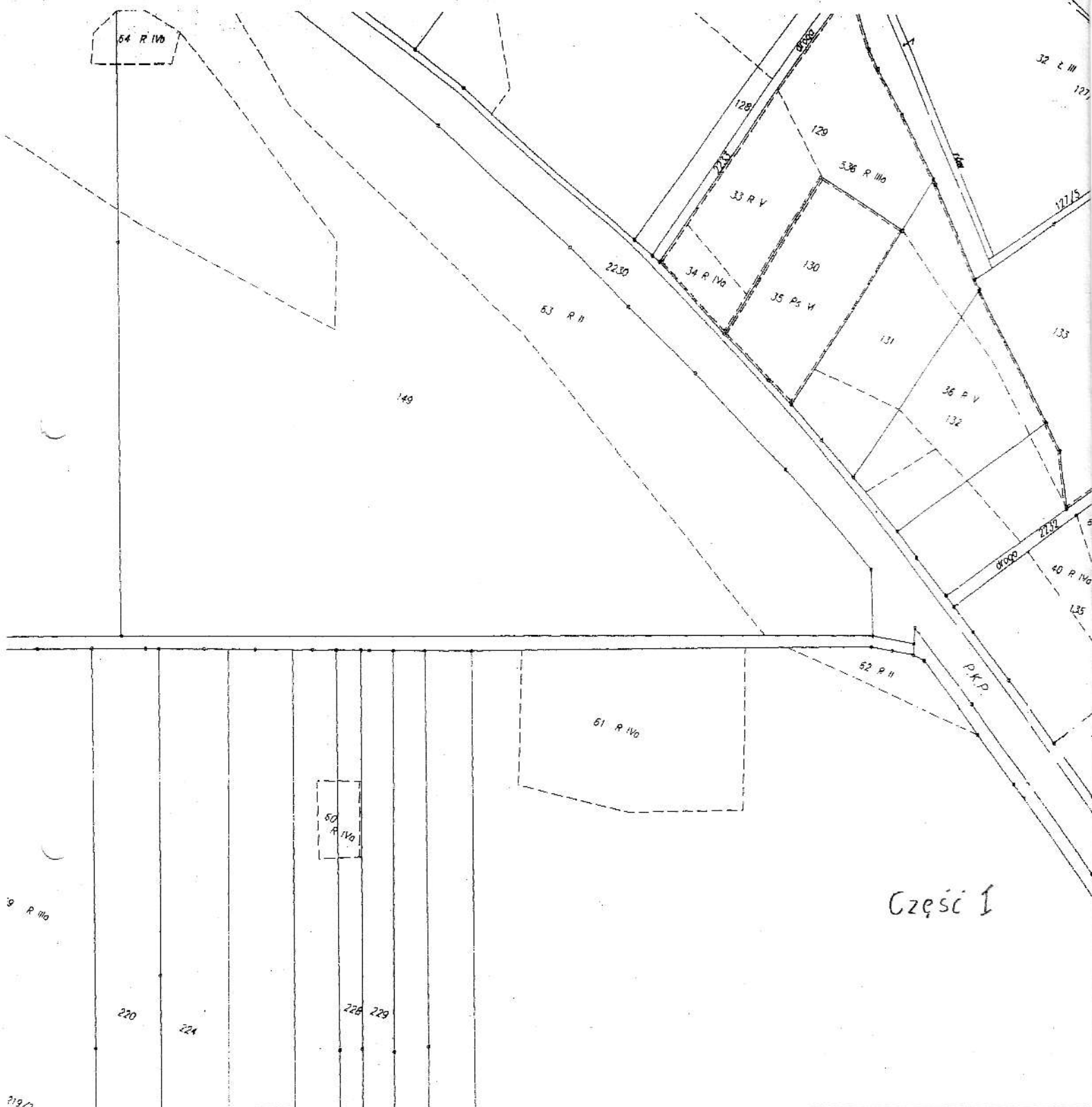
Arkusz mapy	Nr działki	Adres / Położenie	Powierzchnia działki w ha	Zbiór dokumentów określających własność (KW)	Użytki		
					Rodzaj	Oznaczenie	Powierzchnia ha
2	2232		0,0600	V_ZD: brak KW	Drogi	dr	0,0600
Id działki: 241107_2.0009.AR_2.2232							pow. dz.: 0,0600

Suma powierzchni działek: 0,0600

Słownie: sześćset [m2]

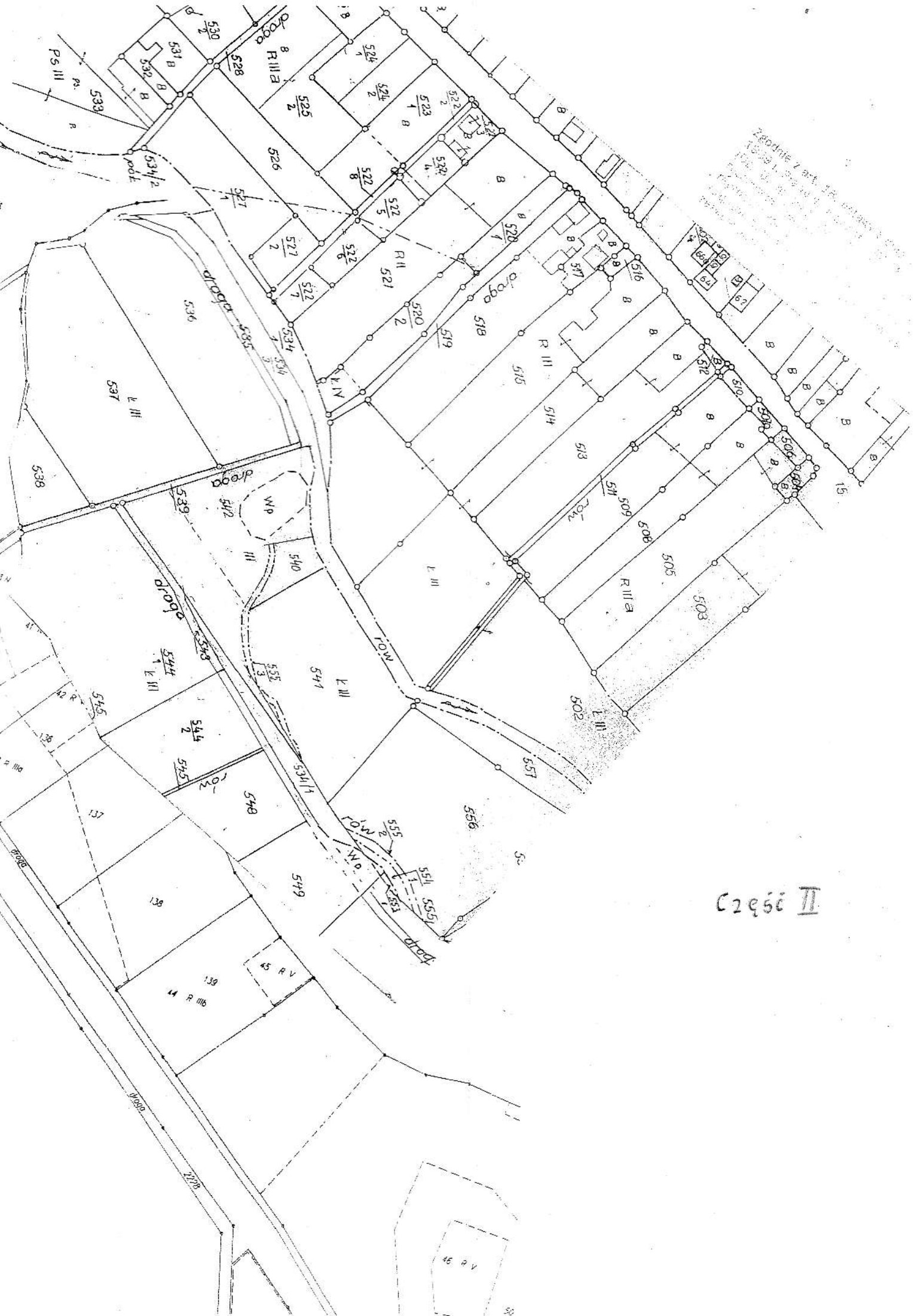
Szebesta
Sporządził(a): Łukasz Szebesta

Z UPD. 02.08.2007
[Signature]
STARSZY WYKONAWCA (OPR)

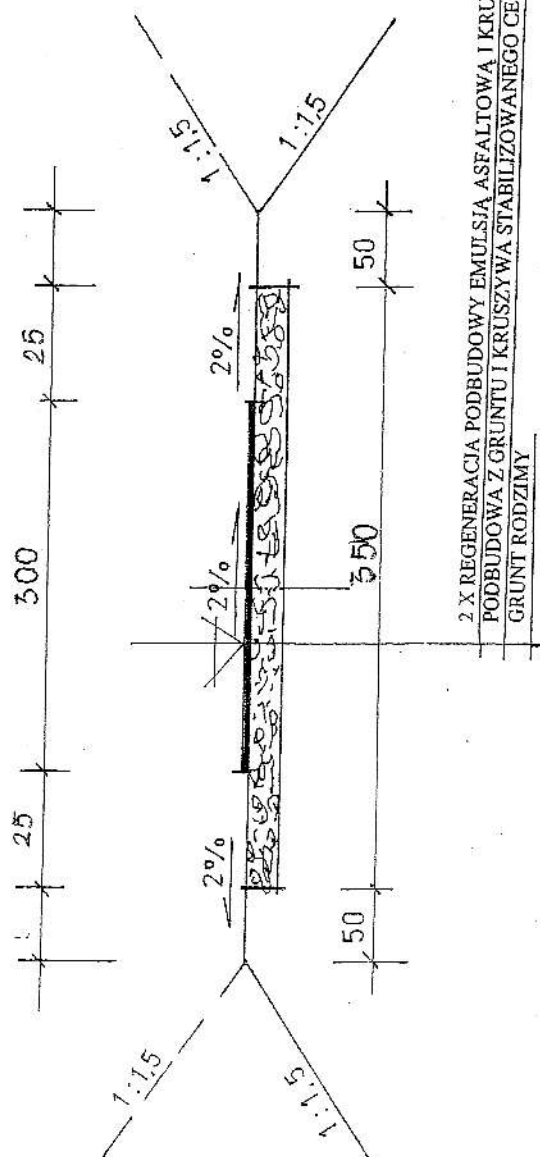


Część I

NAZWA	MODERNIZACJA DROGI TRANSPORTU ROLNEGO NR 519, 539, 2231 2232	
TEMAT	PLAN SYTUACYJNY	SKALA 1:2 000
ADRES	MAKÓW, PIETROWICE WIELKIE	NR RYS. 3
INWESTOR	GMINA PIETROWICE WIELKIE UL. SZKOLNA 5	DATA CZERWIEC 07
PROJEKTANT	JERZY REICHEL UPR. BUD. 122/88 PIETROWICE WLK. ul. ŻYMIERSKIEGO 5	PODPIS



Część II



2 X REGENERACJA PODBUDOWY EMULSIJĄ ASFALTOWĄ I KRUSZYWEM ŁAMANYM 8-11 MM
PODBUDOWA Z GRUNTU I KRUSZYWA STABILIZOWANEGO CEMENTEM GR. 20 CM
GRUNT RODZIMY

PRZEKRÓJ TYPOWY

NAZWA	MODERNIZACJA DRÓGI TRANSPORTU ROLNEGO NR 519, 539, 2231 2232	
TEMAT	PRZEKRÓJ TYPOWY	SKALA 1:50 000
ADRES	MAKÓW, PIETROWICE WIELKIE	NR RYS. 4
INWESTOR	GMINA PIETROWICE WIELKIE UL. SZKOLNA 5	DATA CZERWIEC 07
PROJEKTANT	JERZY REICHEL UPR. BUD. 122/88 PIETROWICE WLK. ul. ŻYMIERSKIEGO 5	PODPIS