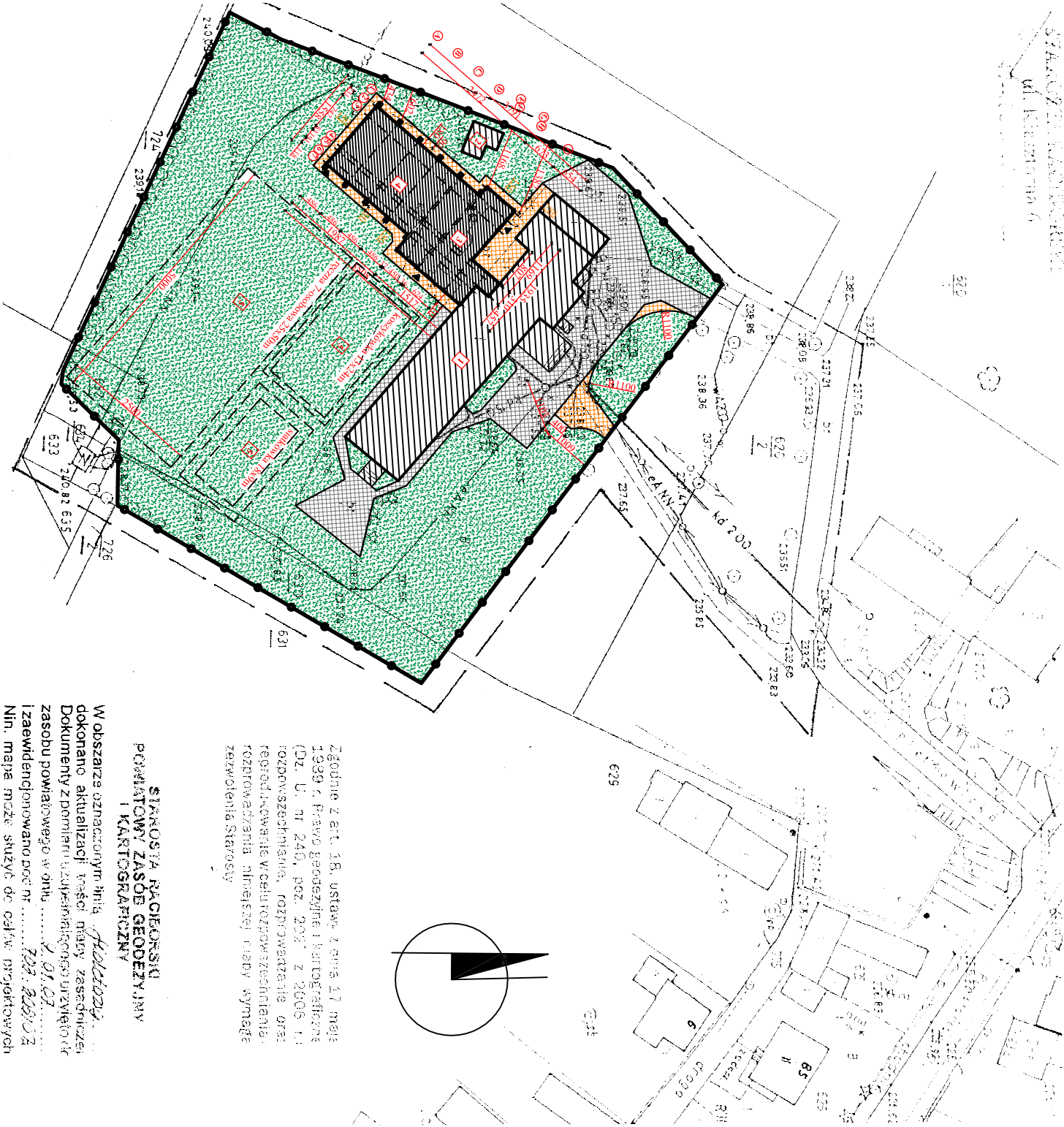


Brak projektów ZLUD w zakresie opracowania  
Granice wniesiono graficznie na podstawie mapy ewidencyjnej



Usługi Geodezyjno-Kartograficzne  
PIOTR PASKUDA  
ul. Henryka Poboznego 6  
47-400 RACIBÓRZ  
NIP 639-118-89-03 tel.0503-966-136

Geodeta uprawniony  
Świad. Nr 17558  
PIOTR PASKUDA

Zgodnie z art. 35, ustawa z dnia 17 maja 1989 r. Prawo geodezyjne i kartograficzne (Dz. U. Nr 240, poz. 205 z 2006 r.) rozporządzenia, rozporządzenia oraz rozporządzenia w sprawie wymagań zezwoleń Starosty

STAROSTA RACIBÓRSKI  
POWIATOWY ZASOBY GEODEZYJNY  
I KARTOGRAFICZNY

W obszarze oznaczonym hrb. *Wielkość*, dokonano aktualizacji treści mapy zasobowej. Dokumenty z pomiaru uzupełniająco uzupełniono o zasoby powiatowego w dniu *12.01.07*.  
Izsewidencjonowano pod nr *102.8202A*.  
Nin. mapa może służyć do celów projektowych. Projektowane obiekty budowlane wymagające pozwolenia na budowę podlegają wyłączeniu. Inwentaryzacji powykonywają przez jednostkę uprawnioną do wykonywania prac geodezyjnych

Rachunek dnia *12.01.07*

Z UP. STAROSTY  
Tadeusz H. Jagliński  
PODINSPEKTOR  
W WYDZIALE GEODEZJI 3001

- OZNACZENIA:**
- 1. ISTNIEJĄCY BUDYNEK SZKOŁY
  - 2. ISTNIEJĄCY BUDYNEK GARAŻOWY
  - 3. PROJEKTOWANA SALA GIMNASTYCZNA
  - 4. PROJEKTOWANE ZAPLECZE SALI I ŁĄCZNIK
  - 5. NAMIERZCHNIA UTWARDZONA Z KOSTKI BETON. GRAFITOWEJ (gr. 6cm) - PROJEKT.
  - 6. NAMIERZCHNIA UTWARDZONA BETON. - ISTNIEJ.
  - 7. TEREN ZIELONY - TRAWA ISTNIEJĄCA
  - 8. REZERWA TERENU POD BOISKA ZEWNĘTRZE (RĘCZNA, KOSZYKÓWKĄ, SIATKÓWKĄ) NIE WCHODZI W ZAKRES OPRACOWANIA

- BILANS TERENU:**
- pow. działki - 8 375,6m<sup>2</sup>
  - pow. zabudowy - 1 357,7m<sup>2</sup>
  - w tym:
    - pow. zabudowy istniejącej - 824,7m<sup>2</sup>
    - pow. zabudowy projekt - 533,0m<sup>2</sup>
  - pow. utwardzona - 1 121,3m<sup>2</sup>
  - w tym:
    - pow. utwardzona istniejąca - 813,3m<sup>2</sup>
    - pow. utwardzona projekt - 308,0m<sup>2</sup>
  - pow. zieleni i boisk trawiastych - 5 896,6m<sup>2</sup>

PRZEDSIĘBIORSTWO PROJEKTOWO-WYKONAWCZE "deem" Anna Dziuba-Jaglińska 98-350 Biała, Wiktorów 50		Projektant	mgr inż.arch.Maria Dziuba spec.architektura	upr.nr155/ 82/Op LO-0540	
		Opracował	mgr inż.arch. Anna Dziuba-Jaglińska		
		Sprawdził	mgr inż.arch.Danuta Krawiec spec.architektura		upr.nr 90/78 Op-00366
cz. 1/8	skala 1:1000	Temat : <b>Dokumentacja projektowo-kosztorysowa sali sportowej z łącznikiem przy ZSP w Pawłowie</b>  <b>CZ.4 / 11 - PROJEKT ZAGOSPODAROWANIA TERENU</b>  Lokalizacja : ZSP w Pawłowie, ul.Powstańców Śl.91, dz.nr ewid.622 gm.Pietrowice Wielkie 47-480  Zamawiający : Gmina Pietrowice Wielkie 47-480, ul.Szkolna 5  Tytuł rys. : <b>Projekt zagospodarowania terenu</b>			nr proj. P-098/07
					nr rys. <b>Z - 1</b>
	Tom -	format			