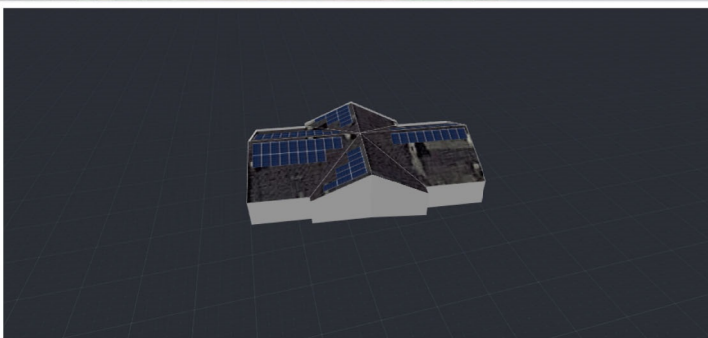
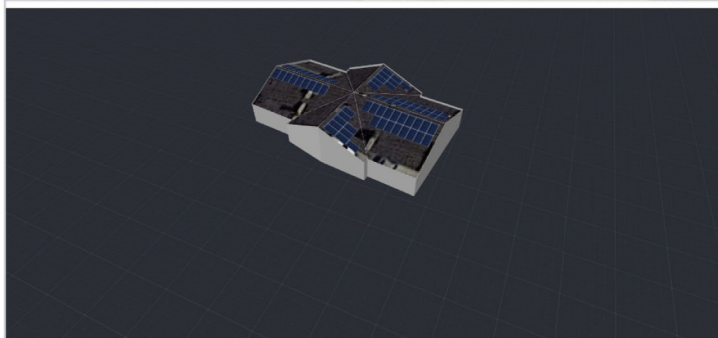
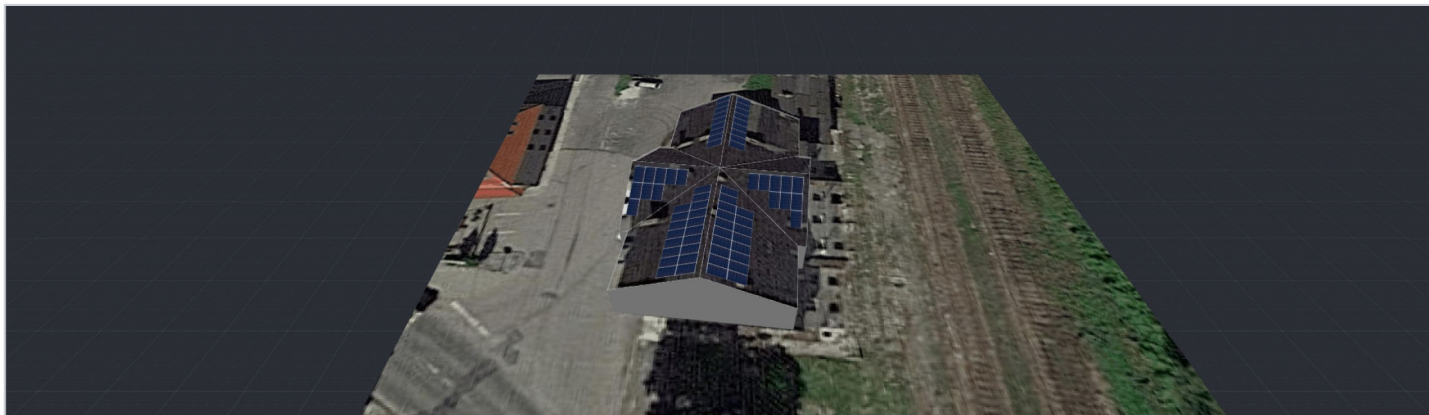


## DWORZEC PIETROWICE

1 Maja 1, Pietrowice Wielkie, 47-480, Poland |



### PODSUMOWANIE SYSTEMU

 72 Moduły PV

 1 Falowniki

 36 Optymalizatory

### WYNIKI SYMULACJI



Zainstalowana Moc DC  
22,32 kWp



Maksymalna Osiągalna Moc AC  
17,00 kW



Roczna Produkcja Energii  
20,78 MWh



Redukcja Emisji CO2  
16,06 t



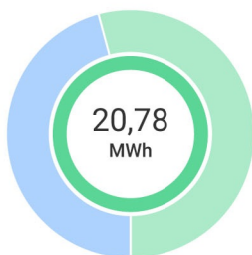
Ekwiwalent Posadzonych Drzew  
738

### PRODUKCJA SYSTEMU

Całkowita produkcja - 100 %  
20,78 MWh

Pobór własny - 46 %  
9,53 MWh

Eksport - 54 %  
11,25 MWh

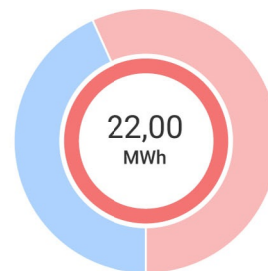


### POBÓR

Całkowite zużycie - 100 %  
22,00 MWh

Pobór własny - 43 %  
9,53 MWh

Import - 57 %  
12,47 MWh







Moduły fotowoltaiczne - specyfikacja techniczna		
1.	Moc nominalna [Pmax]	310 [Wp]
2.	Prąd zwarciov [Isc]	9,71 [A]
3.	Napięcie jałowe [Voc]	39,72 [V]
4.	Prąd maksymalny [Imax]	9,29 [A]
5.	Napięcie maksymalne [Vmax]	33,4 [V]
6.	Wydajność [%]	19,05 [%]
7.	Maksymalne napięcie systemu	1000 V DC
8.	Tolerancja mocy	0 + 4,99 [W]
9.	Długość	1640 [mm]
10.	Szerokość	992 [mm]
11.	Grubość	40 [mm]
12.	Waga	18,1 [kg]
13.	Gwarancja produktowa	12 [lat]
14.	Liniowa gwarancja na moc	25 [lat]
Falownik trójfazowy - specyfikacja techniczna		
1.	Moc znamionowa prądu zmiennego	25000 [Va]
2.	Moc maksymalna AC	25000 [Va]
3.	Maksymalny ciągły prąd wyjściowy na fazę	38 [A]
4.	Monitoring sieci	TAK
5.	Maksymalne napięcie wejściowe	900 [Vdc]
6.	Maksymalny prąd wejściowy	37 [Adc]
7.	Stopień ochrony	IP65
8.	Sprawność europejska ważona	98 [%]
9.	Zakres napięcia wyjściowego - faza do przewodu zerowego	184-264,5 [Vac]
Optymalizator mocy		
1.	Nominalna moc wejściowa	370 [W]
2.	Absolutnie maksymalne napięcie wejściowe	60 [Vdc]
3.	Zakres napięcia MPPT	8-80 [Vdc]
4.	Maksymalny prąd zwarciov	10,1 [Adc]
5.	Stopień ochrony	IP68